

COMUNE DI APIRO

PROVINCIA DI MACERATA

P.R.G. adeguato al P.T.C. e P.P.A.R.

Progettista incaricato

Arch. Fernando Maria Angeli

Analisi Geologica-Geomorfologica

Geol. Fabio Rossi

Analisi Botanico-Vegetazionale

Agr. Antonella Curletta  
Agr. Francesco Fofi

Consulenza Botanica

Dott. Marco Cervellini

Gruppo di Progettazione

Arch. Maria Angeli  
Arch. Arianna Cicanti  
Arch. Michela Curletta  
Arch. Lorenzo Picchietti  
Arch. Mirco Vita

TAV. **Av03**

scala 1 : 10.000

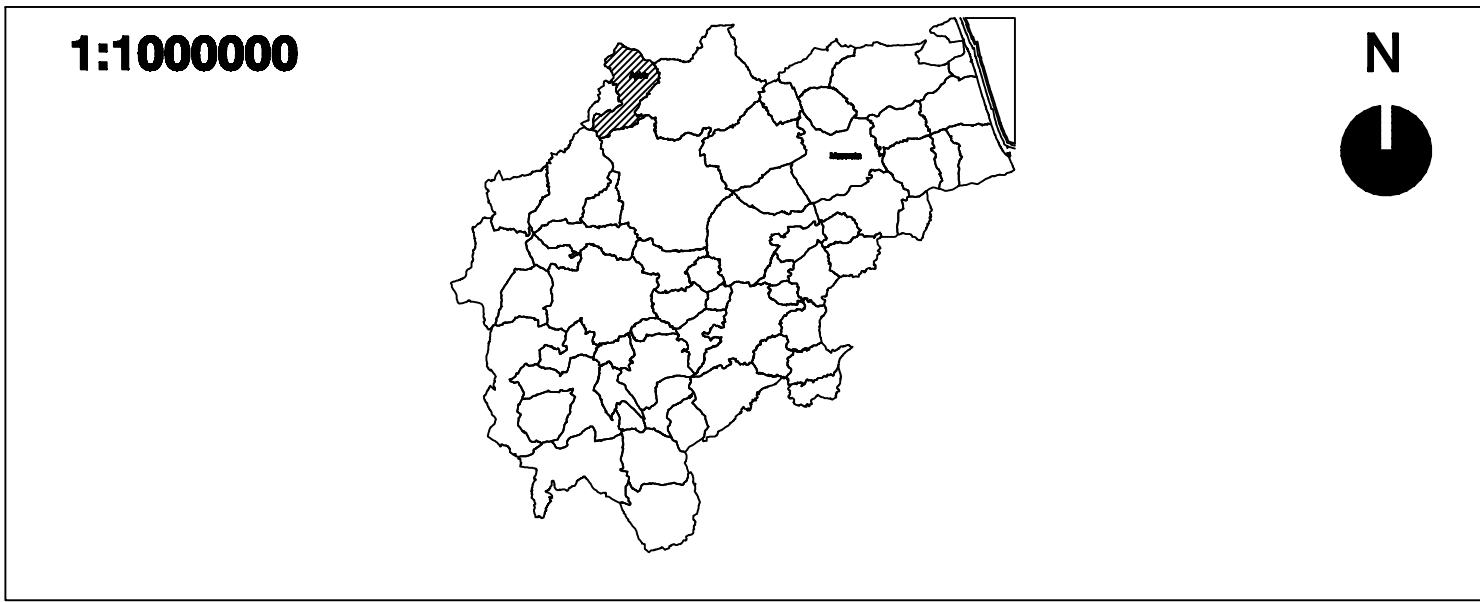
TRASPOSIZIONE PASSIVA E SINTESI DELLE PRESCRIZIONI DEL P.T.C. (Tav. EN9) - ASSOCIAZIONI VEGETAZIONALI DI RIFERIMENTO PER GLI INTERVENTI SULLA VEGETAZIONE

Il Segretario

Adottato con delibera n° \_\_\_\_\_ del \_\_\_\_\_

Il Sindaco

Approvato con delibera n° \_\_\_\_\_ del \_\_\_\_\_



LEGENDA

Rimboschimenti a conifere (esistenti)

Boschi misti di latifoglie a ceduo ed alto fusto (esistenti)

Bosco misto a *Ostrya carpinifolia*, *Fraxinus ornus*, *Quercus pubescens*, *Quercus cerris*

Bosco a dominanza *Quercus cerris*, *Quercus pubescens*, *Carpinus orientalis*

Bosco a dominanza *Quercus pubescens*

Bosco a dominanza *Fagus sylvatica*

Aree a pascolo

Aree calanchive

