

COMUNE DI APIRO

PROVINCIA DI MACERATA

P.R.G. adeguato al P.T.C. e P.P.A.R.

Progettista incaricato

Arch. Fernando Maria Angeli

Analisi Geologica-Geomorfologica

Geol. Fabio Rossi

Analisi Botanico-Vegetazionale

Agr. Antonella Curletta
Agr. Francesco Fofi

Consulenza Botanica

Dott. Marco Cervellini

Gruppo di Progettazione

Arch. Maria Angeli
Arch. Arianna Ciciani
Arch. Michela Curletta
Arch. Lorenzo Picchietti
Arch. Mirco Villa

TAV. S_01

scala 1 : 10.000

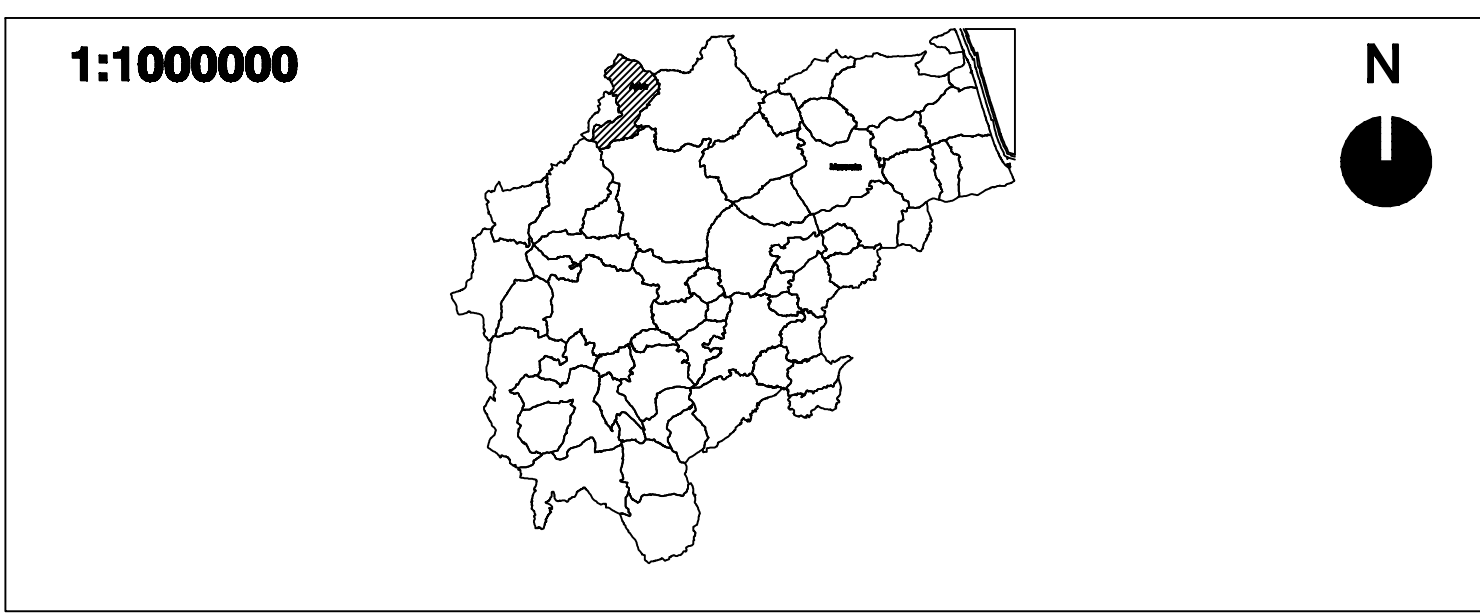
CLASSIFICAZIONE RETE STRADALE COMUNALE

Il Segretario

Adottato con delibera n° _____ del _____

Il Sindaco

Approvato con delibera n° _____ del _____



LEGENDA

Strade provinciali

Strade comunali

Strade vicinali comunalizzate
(come da Delibera del Consiglio Comunale n.14 del 19/03/98)

Strade comunali non asfaltate

Strade vicinali

